

/D/ WICHTIG

Um Verletzungen durch Herabfallen zu vermeiden, müssen die Lampen fest in der Decke verankert werden. Die Dübel für die Befestigung sind nicht im Lieferumfang, da sie von der jeweiligen Deckenbeschaffenheit abhängig sind. Verwenden Sie nur Befestigungsmaterial, welches für die jeweiligen Materialien geeignet sind. Bei diesbezüglichen Fragen ziehen Sie den örtlichen Fachhandel zu Rate.

Schalten Sie vor der Installation den Strom ab. In einigen Ländern dürfen Elektroinstallationen nur von autorisierten Elektrofachleuten ausgeführt werden.

/E/ IMPORTANT

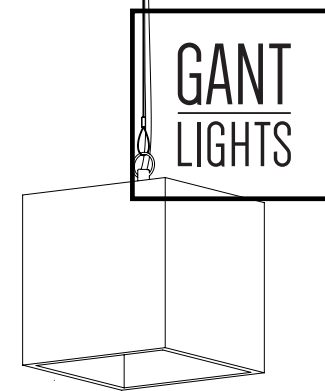
In order to avoid injuries caused by falling down, the lamps have to be deep-seated into the ceiling. Mounting materials are not included because of these depends on the character of your ceiling constitution. If you have questions concerning this ask your local specialist hardware store.

Shut off power to the circuit before starting installation work. In some countries electrical installation work may only be carried out by a authorised electrical contractor.

A: Böhmisches Str. 12
12055 Berlin / Neukölln

T: (030) 9155 0900
E: post@gantlights.de
W: www.gantlights.de

www.gantlights.de



Made in Germany

B5 Beton Hängelampe / B5 Concrete pendant light

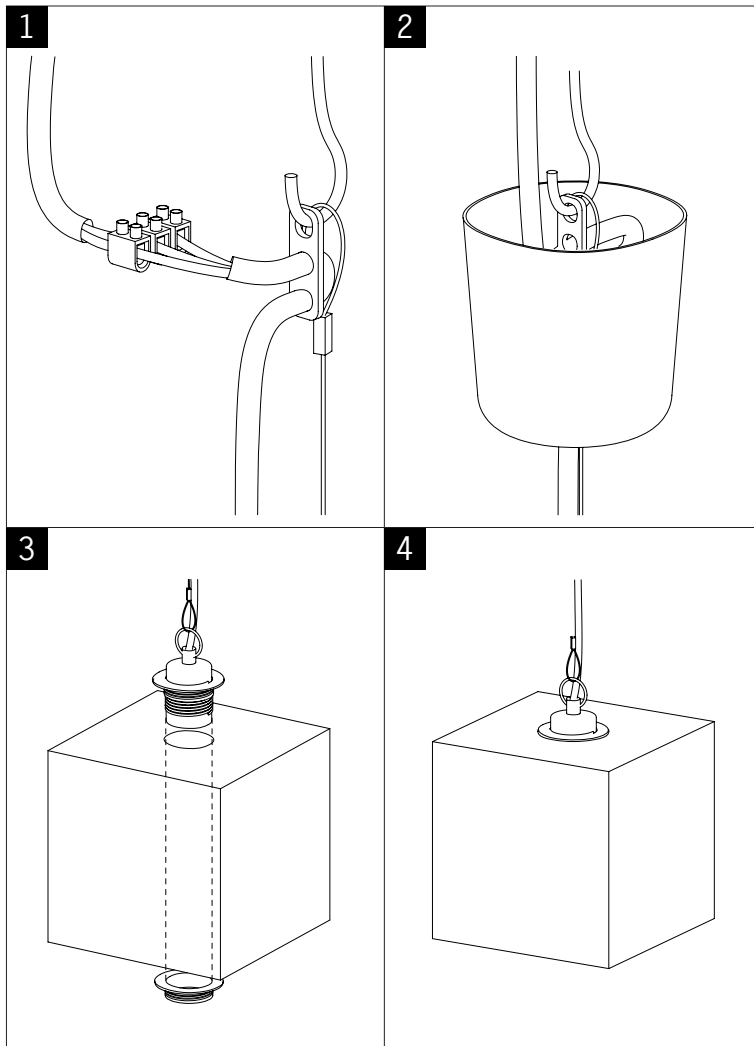
1 /D/ Achten Sie auf ausreichende Tragfähigkeit Ihrer Decke und befestigen Sie einen Haken in ihr. Hängen Sie die Dreilochaufhängung und die Schlaufe des Stahlseils an den Haken.
1 /E/ Pay attention on sufficient ceiling capacity and fix a hook in it. Attach the three-hole suspension and the steel rope on the hook.

2 /D/ Achten Sie darauf das das Gewicht der Lampe nur am Stahlseil hängt und nicht am Kabel. Anschließend können Sie den Baldachin über den Kabelanschluss schieben.
2 /E/ Pay attention that the weight of the lamp is hanging on the steel rope and not on the cable. Now you can put the canopy over the cable connection.

3 /D/ Befestigen Sie den Lampenschirm mit Hilfe der Übermuffen an der Fassung. Die Übermuffe muss mindestens zwei Umdrehungen zugschraubt werden.
3 /E/ Screw the socket over the bulb fitting and fix the lampshade. Take care that the socket is moved at least two times over the fitting.

4 /D/ Verwenden Sie maximal 40 Watt Glühlampen. Sie können auch LED Lampen verwenden.
4 /E/ Use bulbs with maximal 40 Watt. You also can use LED bulbs.

Made in Germany



B5 Beton Hängeleuchte /
B5 Concrete pendant light

Leuchtmittel/ lamp / E27 max 40W
Nennspannung / rated voltage / max 250 V / 60Hz
Größe / size / 18cm x 18cm x 18cm
Gewicht / weight / 3,7kg **CE**