

/D/ WICHTIG

Um Schäden und Verletzungen durch Herabfallen zu vermeiden, müssen die Lampen fest in der Decke verankert werden. Die Dübel für die Befestigung sind nicht im Lieferumfang enthalten, da sie von der jeweiligen Deckenbeschaffenheit abhängig sind. Verwenden Sie nur Befestigungsmaterial, welches für die entsprechenden Baustoffe geeignet ist. Bei diesbezüglichen Fragen ziehen Sie den örtlichen Fachhandel zu Rate.

Schalten Sie vor der Installation die Sicherung aus. In einigen Ländern dürfen Elektroinstallationen nur von autorisierten Elektrofachleuten ausgeführt werden.

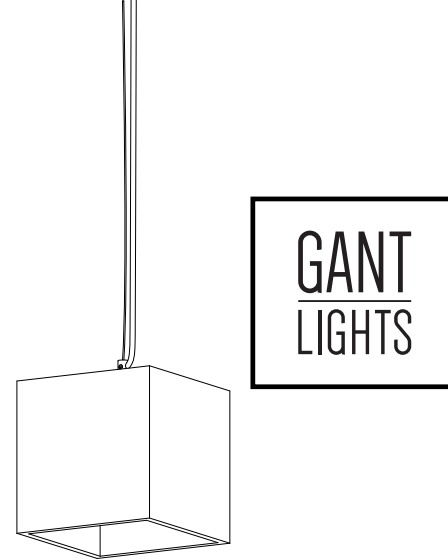
/E/ IMPORTANT

To prevent damage and injury from falling, the lamps must be firmly anchored to the ceiling. The dowels for fastening are not included, as they depend on the respective ceiling properties. Only use fastening materials that are suitable for the corresponding building materials. If you have any questions in this regard, consult your local hardware store.

Switch off the fuse before installation. In some countries, electrical installations may only be carried out by authorized electricians.

A: Böhmisches Str. 12
12055 Berlin
T: (030) 9155 0900
E: post@gantlights.de
W: www.gantlights.de

www.gantlights.de



Made in Germany

B1 Beton Hängelampe / B1 Concrete pendant light

1 /D/ Schalten Sie die Sicherung des betroffenen Stromkreises aus. Achten Sie auf ausreichende Tragfähigkeit Ihrer Decke und befestigen Sie einen Deckenhaken. Hängen Sie nun die Dreilochaufhängung und die Schlaufe des Stahlseils an den Haken. Jetzt können Sie die Lampenkabel anschließen: verbinden Sie Phase, Nullleiter und Erdung mit Hilfe der Wago-Klemmen.

1 /E/ Switch off the fuse of the affected circuit. Ensure that your ceiling has sufficient load-bearing capacity and attach a ceiling hook. Now hang the three-hole suspension and the loop of the steel cable on the hook. Now you can connect the lamp cables: connect phase, neutral and ground using the Wago terminals.

2 /D/ Achten Sie darauf das das Gewicht der Lampe nur am Stahlseil hängt und nicht am Kabel. Anschließend können Sie den Baldachin über den Kabelanschluss schieben.

2 /E/ Make sure that the weight of the lamp hangs only on the steel cable and not on the cable. Then you can slide the canopy over the cable connection.

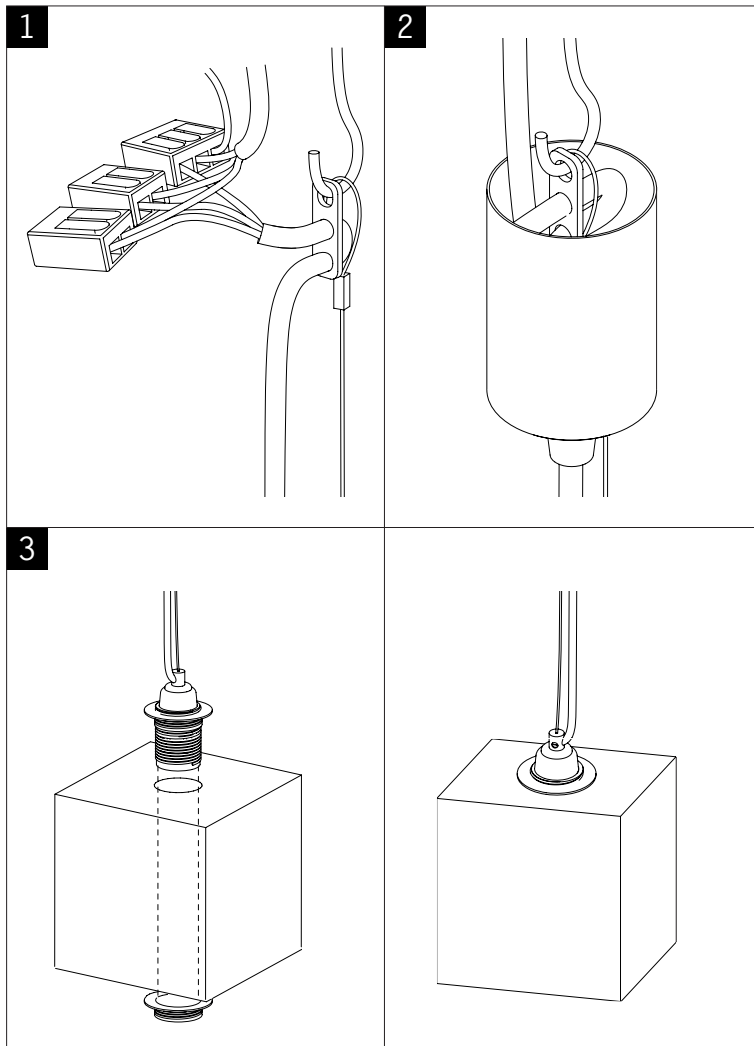
3 /D/ Befestigen Sie nun den Lampenschirm mit Hilfe der Schraubringe an der Fassung. Der zweite Schraubring muss mindestens zwei Umdrehungen zugeschraubt werden.

3 /E/ Fasten the lampshade to the socket using the screw rings. The second screw ring must be screwed down by at least two turns.

4 /D/ Verwenden Sie maximal 40 Watt Glühbirnen. Sie können auch LED Birnen verwenden.

4 /E/ Use bulbs with maximal 40 Watt. You also can use LED bulbs.

Made in Germany



B1 Beton Hängelampe /
B1 Concrete pendant light

Leuchtmittel/ lamp / E27 max 40W
Nennspannung / rated voltage / max 240V / 50-60Hz
Größe / size / 14cm x 14cm x 14cm
Gewicht / weight / 1,8kg **CE**