

/D/ WICHTIG

Um Schäden und Verletzungen durch Herabfallen zu vermeiden, müssen die Lampen fest an der Wand verankert werden. Die Dübel für die Befestigung sind nicht im Lieferumfang enthalten, da sie von der jeweiligen Deckenbeschaffenheit abhängig sind. Verwenden Sie nur Befestigungsmaterial, welches für die entsprechenden Baustoffe geeignet ist. Bei diesbezüglichen Fragen ziehen Sie den örtlichen Fachhandel zu Rate.

Schalten Sie vor der Installation die Sicherung aus. In einigen Ländern dürfen Elektroinstallationen nur von autorisierten Elektrofachleuten ausgeführt werden.

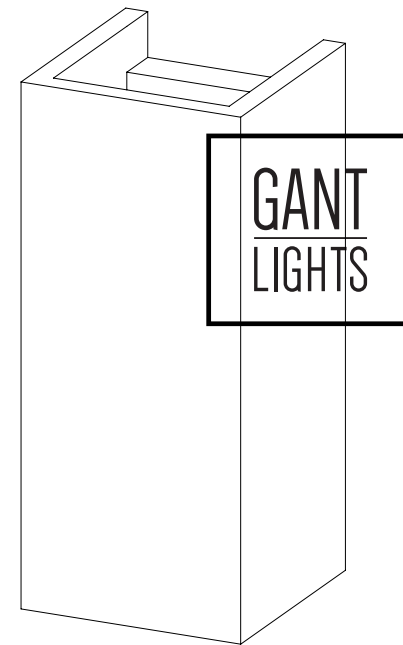
/E/ IMPORTANT

To prevent damage and injury from falling, the lamps must be firmly anchored to the wall. The dowels for fastening are not included, as they depend on the respective ceiling properties. Only use fastening materials that are suitable for the corresponding building materials. If you have any questions in this regard, consult your local hardware store.

Switch off the fuse before installation. In some countries, electrical installations may only be carried out by authorized electricians.

F: Nice & Simple GmbH
A: Böhmisches Str. 12
12055 Berlin
T: (030) 9155 0900
E: post@gantlights.de
W: www.gantlights.de

www.gantlights.de



Made in Germany

B8 Beton Wandlampe / B8 Concrete wall light

1 /D/ Schalten Sie zunächst die Sicherung des betroffenen Stromkreises aus. Schließen Sie im Anschluss die Kabel an der Lüsterklemme der Wandhalterung an und fixieren Sie die beiden Schrauben der Zugentlastung, um das Kabel an der Halterung zu befestigen.

1 /E/ First switch off the fuse of the circuit concerned. Then connect the cables to the luster terminal of the wall bracket and fix the two screws of the strain relief to secure the cable to the bracket.

2 /D/ Danach können Sie die Wandhalterung mit Hilfe von zwei ausreichend langen Schrauben in der Wand befestigen.

2 /E/ Now you fix the metal mount with two screws into the wall. Take care that the length of the screws is sufficient.

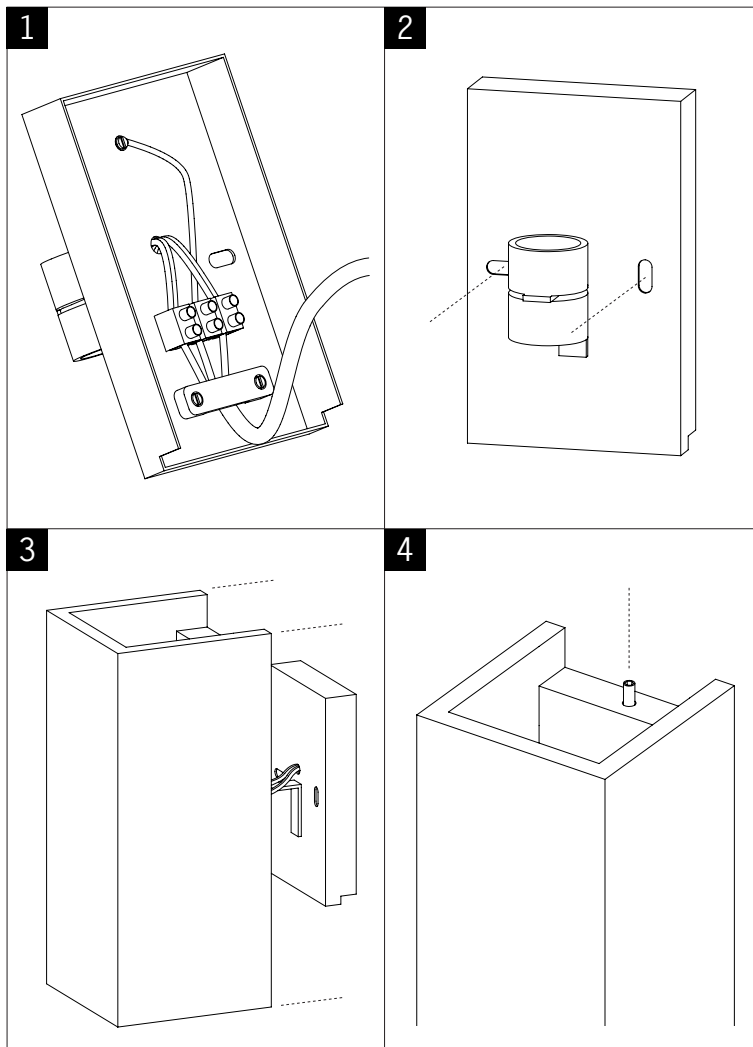
3 /D/ Im Anschluss wird die Leuchte vorsichtig über die Wandhalterung geschoben.

3 /E/ Put the lampshade over the mount.

4 /D/ Zuletzt wird die Madenschraube hand-fest an der Wandhalterung fixiert.

4 /E/ Now fix the grub screw hand-tight to the wall mount.

Made in Germany



B8 Beton Wandlampe /
B8 Concrete wall light

Leuchtmittel/ lamp / 2x GU10 max 50W
Nennspannung / rated voltage / max 240V / 50-60Hz
Größe / size / 10cm x 10cm x 23cm
Gewicht / weight / 1,7kg **CE**