

/D/ WICHTIG

Um Schäden und Verletzungen durch Herabfallen zu vermeiden, müssen die Lampen fest an der Wand verankert werden. Die Dübel für die Befestigung sind nicht im Lieferumfang enthalten, da sie von der jeweiligen Deckenbeschaffenheit abhängig sind. Verwenden Sie nur Befestigungsmaterial, welches für die entsprechenden Baustoffe geeignet ist. Bei diesbezüglichen Fragen ziehen Sie den örtlichen Fachhandel zu Rate.

Schalten Sie vor der Installation die Sicherung aus. In einigen Ländern dürfen Elektroinstallationen nur von autorisierten Elektrofachleuten ausgeführt werden.

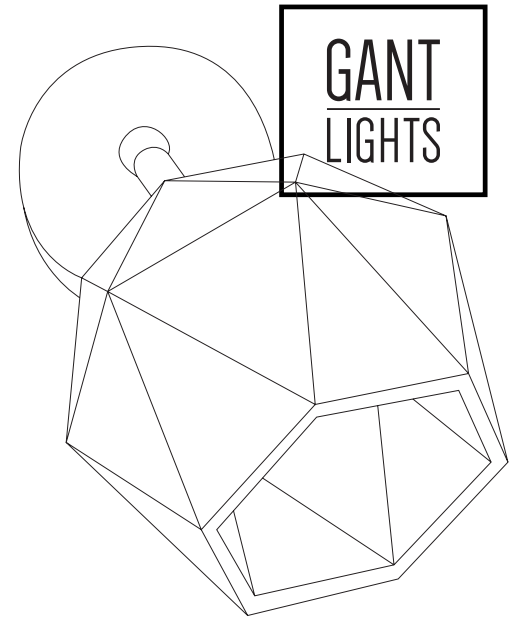
/E/ IMPORTANT

To prevent damage and injury from falling, the lamps must be firmly anchored to the wall. The dowels for fastening are not included, as they depend on the respective ceiling properties. Only use fastening materials that are suitable for the corresponding building materials. If you have any questions in this regard, consult your local hardware store.

Switch off the fuse before installation. In some countries, electrical installations may only be carried out by authorized electricians.

A: Böhmisches Str. 12
12055 Berlin / Neukölln
T: (030) 9155 0900
E: post@gantlights.de
W: www.gantlights.de

www.gantlights.de



Made in Germany

T2spot Beton Wandlampe / T2spot Concrete wall light

1 /D/ Schalten Sie die Sicherung des betroffenen Stromkreises aus. Achten Sie auf ausreichende Tragfähigkeit Ihrer Wand oder Decke und befestigen Sie das Trageblech über Ihrem Kabelauslass.

1 /E/ Switch off the fuse of the affected circuit. Ensure that your wall or ceiling has sufficient load-bearing capacity and fasten the support plate above your cable outlet.

2 /D/ Verbinden Sie die einzelnen Adern in der Lüsterklemme. Achten Sie darauf, dass die Phase, der Nulleiter und die Erdung korrekt angeschlossen sind.

2 /E/ Connect the wires in the terminal. Make sure that the phase, neutral and ground are connected correctly.

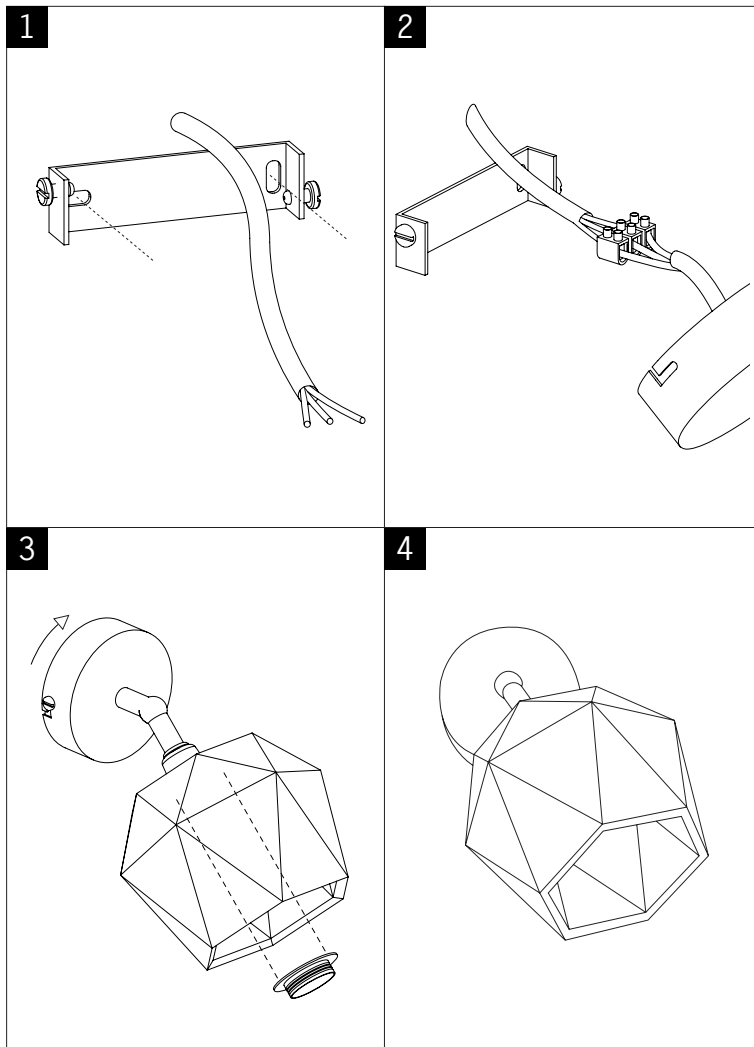
3 /D/ Stülpen Sie den Baldachin über die Wandhalterung und drehen Sie die Fassung bis sie eingerastet ist. Befestigen Sie nun den Lampenschirm mit Hilfe der Schraubringe an der Fassung. Der zweite Schraubring muss mindestens zwei Umdrehungen zugeschraubt werden.

3 /D/ Put the canopy over the wall mount and turn the socket until it is engaged. Now fasten the lampshade to the socket using the screw rings. The second screw ring must be screwed down at least two turns.

4 /D/ Verwenden Sie maximal 40 Watt Glühbirnen. Sie können auch LED Birnen verwenden.

4 /E/ Use bulbs with maximal 40 Watt. You also can use LED bulbs.

Made in Germany



T2spot Beton Wandlampe /
T2spot Concrete wall light

Leuchtmittel/ lamp / E14 max 40W
Nennspannung / rated voltage / max 240V / 50-60Hz
Größe / size / 12cm x 12cm x 10cm
Gewicht / weight / 0,7kg **CE**